

電気のご使用量が多いお客さまに

東京電力エナジーパートナー

中部エリア用



電気、  
ガス、  
それから  
それから。

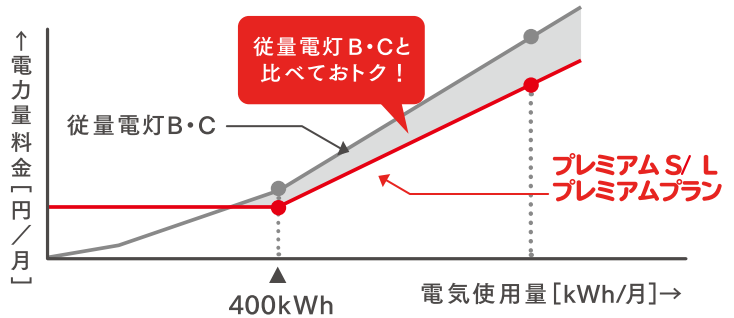
# プレミアム S/L /プレミアムプラン (スマート契約)

## たくさん使うほどおトクに!

月々のご使用量が400kWhまでは定額で、それ以上はおトクになるプランです。ご家族の多い方、ペットを飼っている方など、電気のご使用量が多いお客さまにおすすめです。例えば、現在のプランで月々平均約2万円をお支払いの場合、年間で約1.2万円おトク\*になります。



●料金イメージ(別途、基本料金がかかります。)



月々のご使用量が400kWhまでは定額。それを超えた場合は、従量電灯B・Cと比べて電気料金がおトクに!

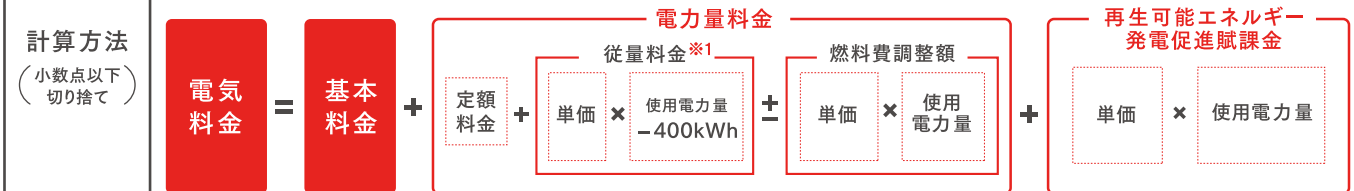
\*「従量電灯B・C」とは、「中部電力ミライズの従量電灯B・C」を指します。燃料費調整額や口座振替等の割引の適用状況、ご使用状況等によってはおトクにならない場合があります。

※1か月あたりのご使用量(平均)が700kWh程度のお客さまについて、中部電力ミライズが定める特定小売供給約款(2020年10月1日実施)の従量電灯B 60Aにもとづく電気料金と、プレミアムS 60Aにもとづく電気料金との差額(消費税等相当額を含み、再生可能エネルギー発電促進賦課金、燃料費調整額、口座振替等の割引額は除く)。お客さまのライフスタイルなどによってご使用量が変動した場合や、燃料費調整額の変動等によっては、現在のご契約の方がお安くなる場合もあります。

## 料金のご案内 \*1か月ごとの料金(税込)になります。

プレミアム	基本料金		電力量料金	
			定額料金 (~400kWh)	従量料金 (401kWh~)
プレミアムS	10Aにつき	286.00円 (15Aの場合=429.00円)	9,421.30円	26.92円/1kWh
プレミアムL	1kVAにつき	286.00円		
プレミアムプラン	1kWにつき	440.00円		

月々の電気料金は、契約の大きさで決まる基本料金と、使用電力量に応じて計算する電力量料金に、再生可能エネルギー発電促進賦課金を加えたものです。なお、電力量料金は燃料価格の変動に応じて、燃料費調整額を加算あるいは差し引いて計算します。



※1 従量料金は1か月の使用電力量が400kWhをこえる場合のみ。\*消費税等相当額は電気料金×10/110(小数点以下切り捨て)となります。\*燃料費調整単価、再生可能エネルギー発電促進賦課金単価は、東京電力エナジーパートナーのホームページ等でお知らせします。\*「燃料費調整単価」は、中部電力ミライズの従量電灯B・Cに適用されるものと同様に算定いたします。ただし、「燃料費調整単価」の算定上、調整の上限は設定いたしません。\*まったく電気をご使用にならない場合の基本料金は半額となります。\*プレミアムS/L、プレミアムプランを解約する場合、期中解約金を申し受けます。期中解約金は1年契約の場合、3,000円(税込)、2年契約の場合、5,000円(税込)となります。ただし契約期間満了日から遡った2か月の間に解約する場合(解約日が当該期間に属する場合に限ります。)は、申し受けません。また、プランの変更や引越しによる廃止のお申込みをいただき当該プランを解約する場合も期中解約金は申し受けません。\*当プランには口座振替割引55円(税込)/月が適用されませんので、あらかじめご了承ください。\*毎月の検針結果は東京電力エナジーパートナーのWebサービス「くらしTEPCO web」で確認できます。紙の「電気料金等のお知らせ(検針票)」をご希望の場合には、110円(税込)/月の手数料を申し受けます。\*振込みでのお支払いをご希望の場合は、220円(税込)/月の手数料を申し受けます。

**一定使用量まで定額で、それ以上はおトク\*になるプランです。**

**プレミアムS**

アンペアブレーカ(電流制限器)または電流を制限する計量器による契約(10A~60A)

**プレミアムL**

主開閉器(漏電遮断器など)の容量に応じた6kVA以上の場合の契約

**プレミアムプラン**

当月と過去11か月の30分ごとの使用電力量の最大値にもとづき、各月の契約電力を決定する契約

ご家族が多い方

電化製品が多い方

ペットを飼っている方

※燃料費調整額や口座振替等の割引の適用状況、ご使用状況等によってはおトクにならない場合があります。

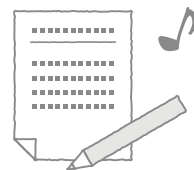
## Q & A よくあるご質問

Q1.

中部電力エリアでも東京電力の料金プランに申し込めるの？

A.

もちろんお申込みいただけます。中部電力エリアでも、東京電力の電気をお選びいただくお客さまが増えています。



Q2.

万一、停電した場合は、すぐに対応してくれるの？

A.

今までとおり、中部電力パワーグリッドが対応いたします。

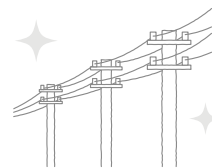


Q3.

停電が増えたり電気が不安定になるのでは？

A.

中部電力の送配電線から電気をお届けするので、今までと変わりません。



## お申込みからご契約切替までの流れ

申込受付



メーター<sup>※1</sup>工事



<sup>※2</sup>「くらしTEPCO web」のID・パスワードをお知らせ



ご契約内容のお知らせ



ご請求内容のお知らせ



「くらしTEPCO web」にログインして下さい。

「くらしTEPCO web」でご確認ください。

「くらしTEPCO web」でご確認ください。

※1 お住まいの地域の一般送配電事業者が実施します。既に設置されている場合もあります。

※2 「くらしTEPCO web」は東京電力エナジーパートナーのWebサービスの名称です。

東京電力エナジーパートナーでお申込内容を確認した後、申込状況に応じて、仮ID・パスワードを、「受付完了画面およびメール」「携帯電話へのショートメッセージ(SMS)」「郵送」のいずれかの方法でご案内いたしますので、ログインのうえ、会員登録をしてください。

\*紙の検針票をご希望の場合は、110円(税込)/月で承ります。

お申込み・お問い合わせの際は「電気ご使用量のお知らせ(検針票)等」をお手元にご用意ください。

お問い合わせ

**0120-995-113**

受付時間

9:00~17:00(月~土曜/日曜・祝日・年末年始を除く)

番号をよくお確かめのうえ、おかけ間違いのないようお願いいたします。

\*詳細資料をご希望の際はご連絡いただき次第送付いたします。

\*お電話をいただいた場合には、電気・ガスのご紹介をさせていただく場合がございます。

\*役務であるため、その性質上、返品や返金には応じられません。

LINE

東京電力エナジーパートナー  
LINE公式アカウントはこちら!  
おトクな情報をお届けします。



ID @tepcoep