

一人暮らしからファミリーまで幅広いお客さまに

東京電力エナジーパートナー

中部エリア用



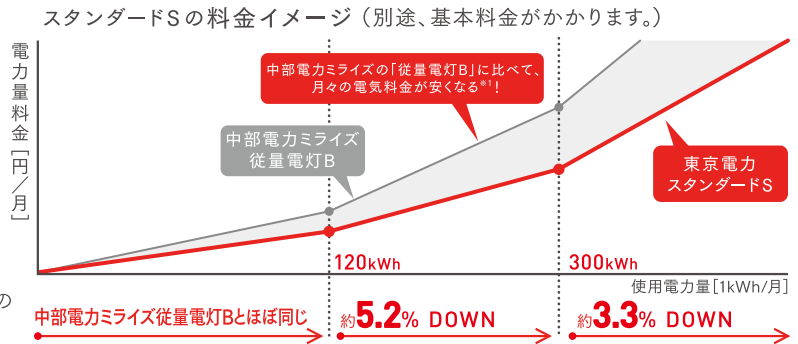
# スタンダード S/L/X

## 中部電力ミライズの従量電灯Bをご利用の方なら、電気代がおトク\*1に!

中部電力ミライズの従量電灯Bをご利用のお客さまなら、今よりも電気代がお安くなる\*1東京電力エナジーパートナーのオリジナルプランです。ご使用量によって電力量料金単価が3段階になる料金体系で、幅広いお客さまにご利用いただけます。

\*契約電流60A以下でのご契約になります。

\*1 燃料費調整額や口座振替等の割引または最低月額料金の適用状況等によってはおトクにならない場合があります。



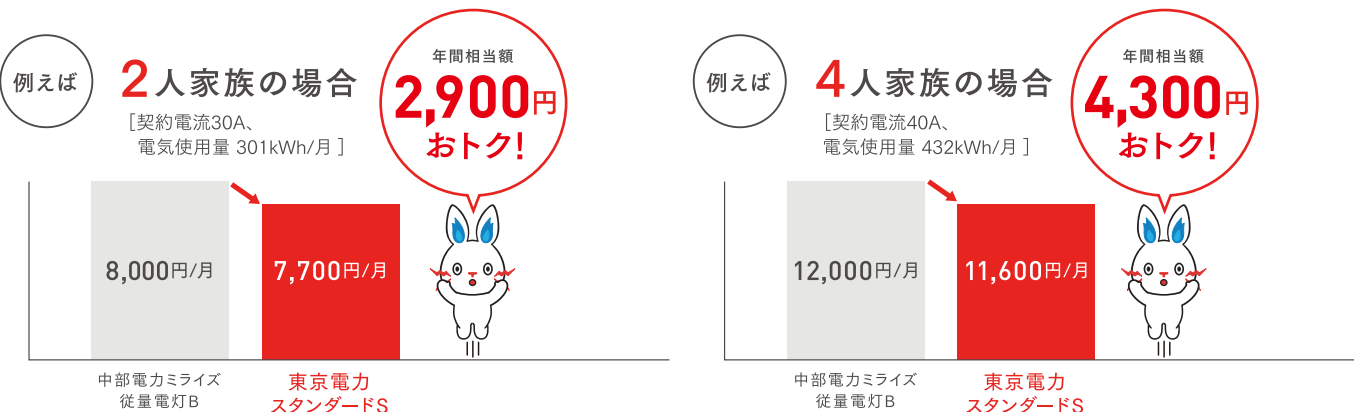
料金単価表



スタンダード	基本料金		電力量料金 (1kWh)		
			~120kWh	121kWh~300kWh	301kWh~
スタンダード S*2	10Aにつき	286.00円 (15Aの場合=429.00円)	21.03円	24.18円	27.52円
スタンダード L	1kVAにつき	286.00円	21.54円	24.85円	26.88円
スタンダード X*2	1kWにつき	440.00円	21.54円	24.85円	26.88円

\*2最低月額料金(1契約) 258.24円

## スタンダードSでこんなに安くなる!



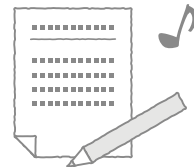
〈試算条件〉・モデルケースの「月平均の電気代」は、中部電力ミライズ株式会社が定める特定小売供給約款(2020年10月1日実施)の従量電灯Bにもとづく電気料金です。「月平均の電気代」およびスタンダードSの電気料金には消費税等相当額を含み、再生可能エネルギー発電促進賦課金、燃料費調整額、口座振替等の割引額は含まれません。・年間のおトク額は、それぞれモデルケースにおける「月平均の電気代」とスタンダードSの電気料金との差額を12倍したものの(12か月分相当)であり、実際とは異なる場合があります。・電気料金やおトク額は、それぞれ100円未満を切り捨てて表示しているため、月額料金の差額を12倍したものと年間のおトク額は一致しません。・燃料費調整額や口座振替等の割引の適用状況、ご使用状況等によってはおトクにならない場合があります。

# Q & A よくあるご質問

Q1. 中部電力エリアでも  
東京電力の料金プランに  
申し込めるの？



A. もちろんお申込みいただけます。  
中部電力エリアでも、東京電力の  
電気をお選びいただくお客さまが  
増えています。



Q2. 万一、停電した場合は、  
すぐに対応してくれるの？



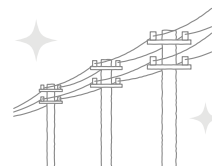
A. 今までとおり、中部電力パワー  
グリッドが対応いたします。



Q3. 停電が増えたり電気が  
不安定になるのでは？



A. 中部電力の送配電線から  
電気をお届けするので、  
今までと変わりません。



## お申込みからご契約切替までの流れ



※1 お住まいの地域の一般送配電事業者が実施します。既に設置されている場合もあります。

※2 「くらしTEPCO web」は東京電力エナジーパートナーのWebサービスの名称です。

東京電力エナジーパートナーでお申込内容を確認した後、申込状況に応じて、仮ID・パスワードを、「受付完了画面およびメール」「携帯電話へのショートメッセージ(SMS)」「郵送」のいずれかの方法でご案内いたしますので、ログインのうえ、会員登録をしてください。

\*紙の検針票をご希望の場合は、110円(税込)/月で承ります。

お申込み・お問い合わせの際は「電気ご使用量のお知らせ(検針票)等」をお手元にご用意ください。

お問い合わせ

**0120-995-113**

受付時間 9:00~17:00(月~土曜/日曜・祝日・年末年始を除く)

番号をよくお確かめのうえ、おかけ間違いのないようお願いいたします。

\*詳細資料をご希望の際はご連絡いただき次第送付いたします。

\*お電話をいただいた場合には、電気・ガスのご紹介をさせていただきます場合がございます。

\*役務であるため、その性質上、返品や返金には応じられません。

LINE 東京電力エナジーパートナー  
LINE公式アカウントはこちら!  
おトクな情報をお届けします。



ID @tepcoep